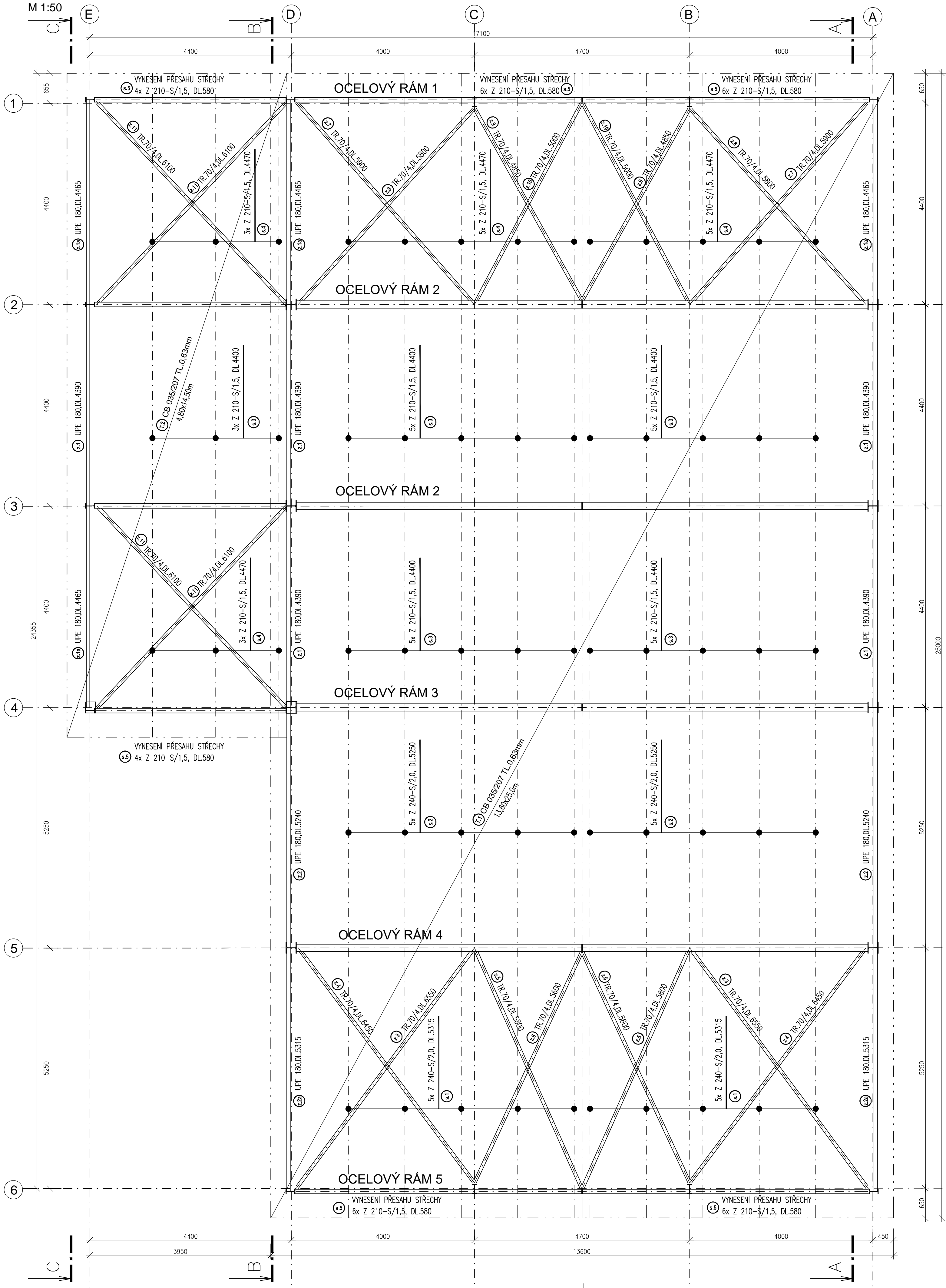


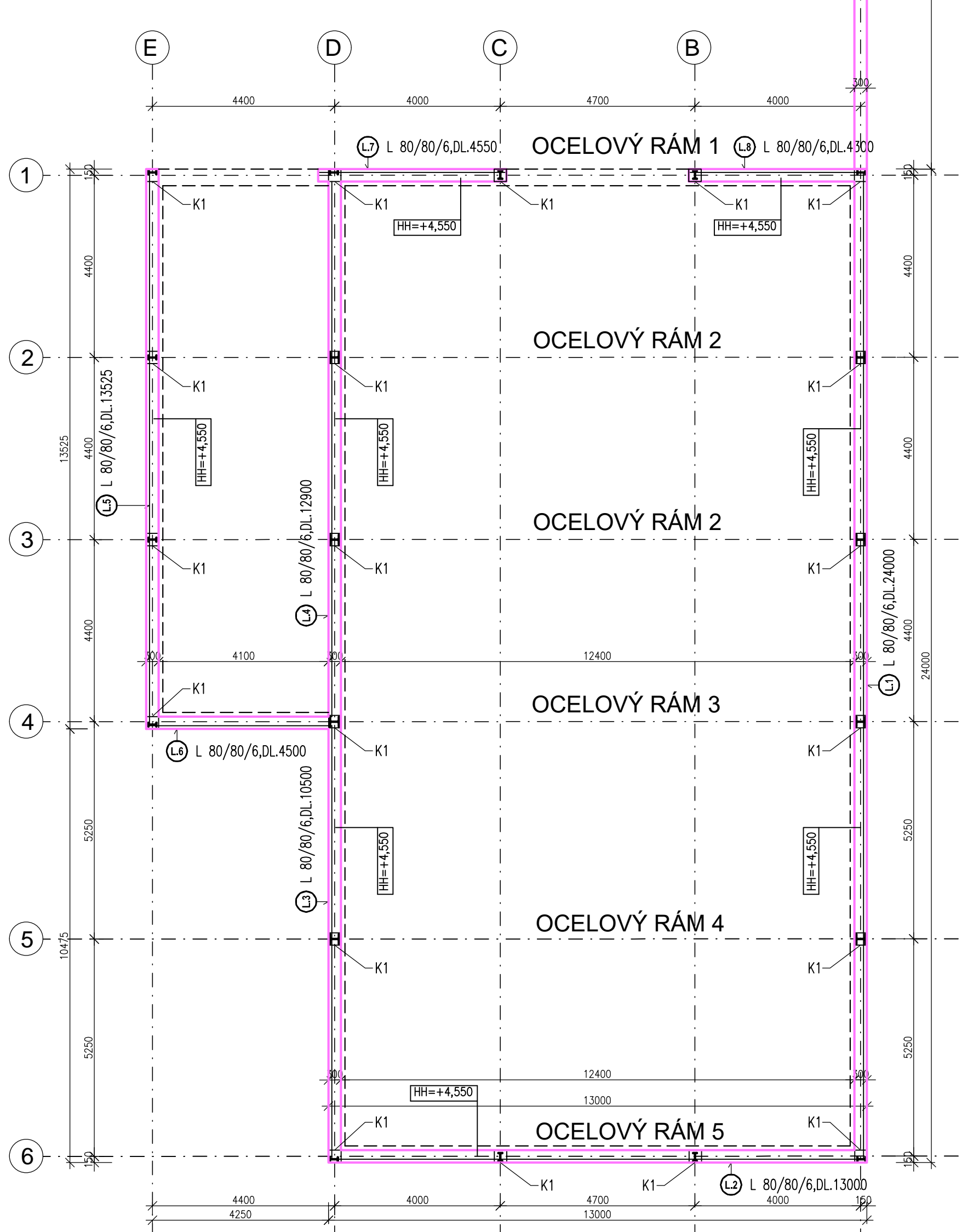
PŮDORYS STŘECHY

M 1:50



ŽB STĚNY- PŮDORYS

M 1:100



LEGENDA MATERIÁLŮ:

OCELOVÉ KONSTRUKCE:

OCEL S 235 JR G2
ELEKTRODY E-B 121

NOSNÁ OCELOVÁ K-CE HALY BUDE OŠETŘENA NÁTĚROVÝM SYSTÉMEM
PRO KATEGORII KOROZNÍ AGRESIVITY C4 - VYSOKÁ
ŽIVOTNOST NÁTĚRU STŘEDNÍ M - 5 AŽ 15 LET DLE ISO 12944.

ŽB MONOLITICKÉ KONSTRUKCE:

ZÁKLADOVÁ DESKA MONOLITICKÁ:

BETON C30/37
OCEL: B500B (10505)
KRYTÍ: - 35 mm

ŽELEZOBETONOVÉ STĚNY:

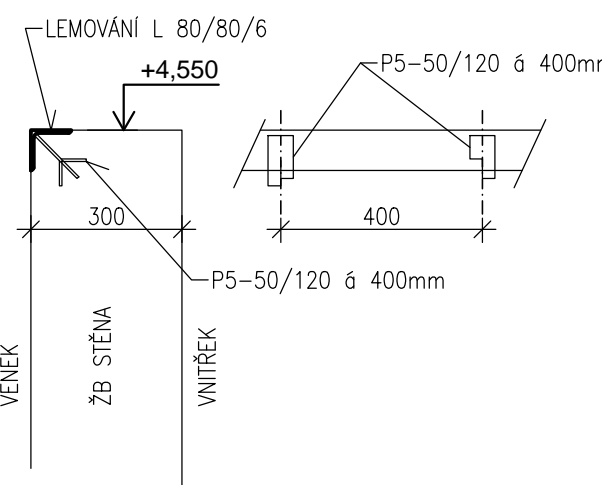
BETON C30/37 XC4, XF3, XA3
OCEL: B500B (10505)
KRYTÍ: - 35 mm

OPĚRNÁ STĚNA

BETON C20/25
OCEL: B500B (10505)
KRYTÍ: - 35 mm

LEMOVÁNÍ ŽB STĚNY

M 1:15



VÝKAZY OCELI SAMOSTATNĚ

0,000 = ÚROVEŇ ČISTÉ PODLAHY 1.NP = 339,20 m.n.m. BpV

Název stavby:		HALA NA SŮL LITOMYŠL	
Místo stavby:		k.ú. Litomyšl, areál SÚS Litomyšl, p.č. 1900/3, p.č. 2361/1	
Objednatel:		Správa a údržba silnic Pardubického kraje, Doubravice 98, 533 53 Pardubice	
Generální projektant:		APOLO CZ s.r.o., Tyršova 155, 572 01 Polička	
Autor návrhu:		Tyršova 155, 572 01 Polička	
HIP:		Ing. Karel Marek	
Projektant:		Ing. Jan Jiríček	
Zodp. projektant:		Ing. Jan Jiríček	
Kraj:		Pardubický	Formát: 12 A4
Stav. úřad:		Litomyšl	Revize: 00
Služeb. PD:		DOKUMENTACE ZMĚNY STAVBY PŘED DOKONČENÍM	Číslo zakázky: P3616
Objekt:		D1-01 HALA	Datum: 03/2018
Část:		D1-01-2 STAVEBNĚ KONSTRUKČNÍ ČÁST	Označení přílohy: D1-01-2.2.5
Obsah přílohy:		OCELOVÁ KONSTRUKCE - PŮDORYSY	Číslo paré: 1:100,50,15

VÝKRES ZPRACOVÁN JAKO PODKLAD PRO ZPRACOVATELE VÝROBNÍ PROJEKTOVÉ
DOKUMENTACE OCELOVÉ KONSTRUKCE HALY
VÝKRES ZPRACOVÁN JAKO PODKLAD PRO ZPRACOVATELE VÝROBNÍ PROJEKTOVÉ
DOKUMENTACE PILOTOVÉHO ZALOŽENÍ.
PŘI PILOTOVÉM ZÁKLADÁNÍ JE NEZBYTNÝ DOZOR INŽENÝRSKÉHO GEOLOGA PŘI
VRTÁNÍ PILOT PRO UPŘESNĚNÍ POTŘEBNÉ DÉLKY JEDNOTLIVÝCH PILOTI.